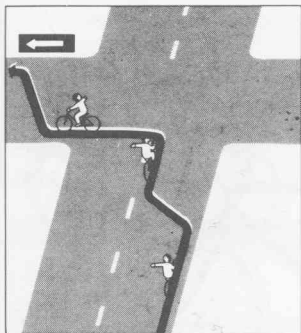
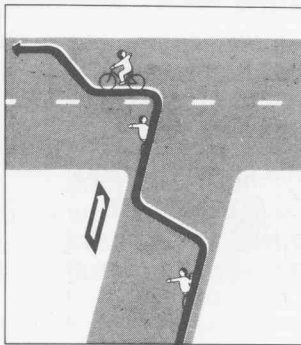


## Kääntyminen vasemmalle kaksisuuntaiselta yksisuuntaiselle



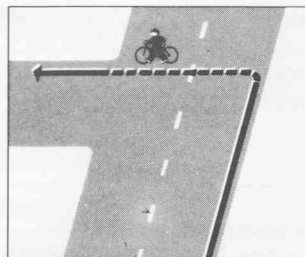
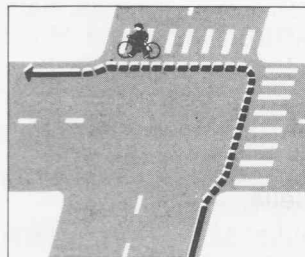
Kääntyminen tapahtuu muuten samoin kuin edellä, mutta aja nuolen osoittamalla tavalla risteävän, siis tässä yksisuuntaisen ajoradan vasempaan laitaan. Siitä jatka oikeaan laitaan katsottuasi taakse ja annettuasi käsimerkin.

## Yksisuuntaiselta kaksisuuntaiselle



tielle kääntyessäsi anna käsimerkki ja katso taakse kuten edellä, mutta ryhmitykin ajoradan vasempaan laitaan. Siitä jatka risteävän ajoradan keskiviivan oikealle puolelle ja edelleen ajoradan oikeaan laitaan annettuasi käsimerkin ja katsottuasi, että siirtyminen sivusuunnassa voi tapahtua turvallisesti.

## Suorakulmakäännös



on turvallinen tapa kääntyä vasemmalle erityisesti vilkkaassa liikenteessä, liukkaalla kelillä ja ylämäessä. Sen käyttämistä suositellaan aina myös lapsille ja vanhuksille, jotka eivät tunne hallitsevansa ryhmittymiskäännöstä, joka on moottoriajoneuvoille ainoa hyväksytty kääntymistapa. Pysähdy ennen risteystä ja taluta pyörä katkoviivan osoittamaa reittiä. Väistä oikealta ja takaa tulevaa liikennettä. Jatka ajamista nuolen kohdalta. Alakuvan käännöstä käytä T-risteyksen lisäksi silloin, kun menet pihaan tai muulle yksityiselle alueelle.