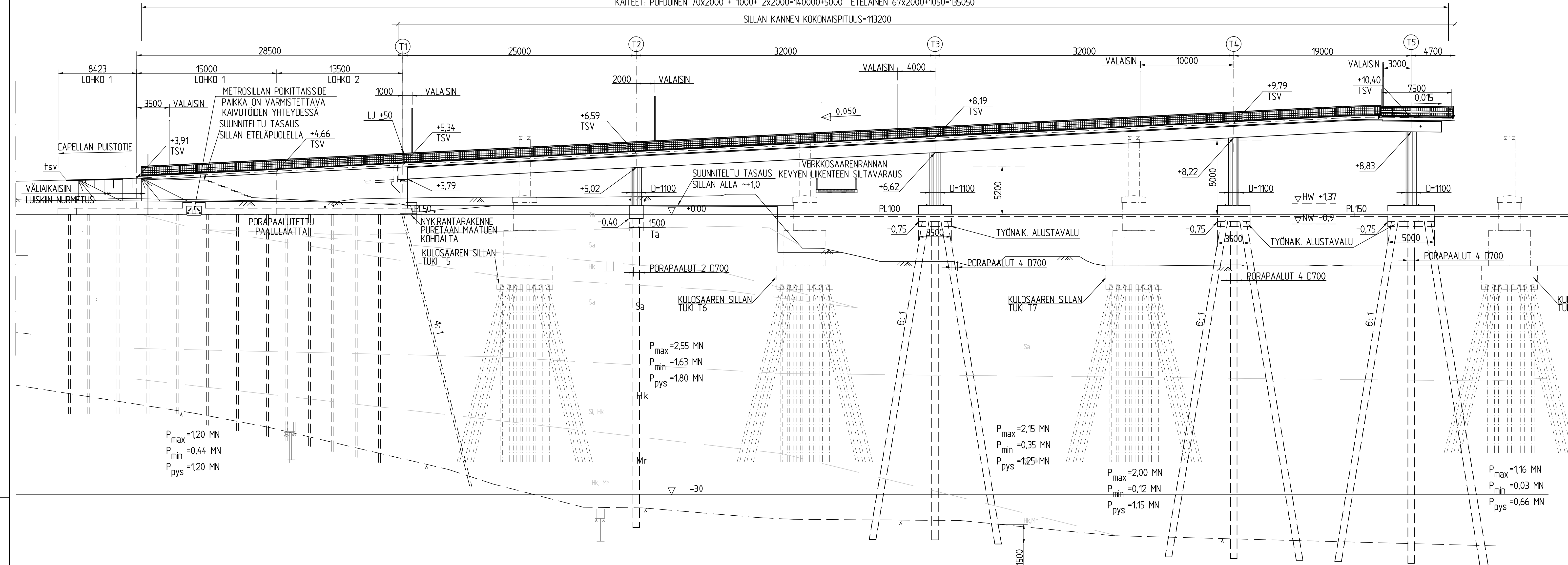


A-A 1:200

KATTEET: POHJAINEN 70x2000 + 1000+ 2x2000=140000+5000 ETELÄINEN 67x2000+1050=135050

SILLAN KANNEN KOKONAISPIITUUS=113200



PÄÄPISTEIDEN KOORDINAATIT:

PISTE	Y	X
61	51840,767	20291,720
62	51841,624	20295,524
71	51855,399	20288,422
72	51856,257	20292,227
11	51868,569	20285,454
12	51869,426	20289,259
21	51892,957	20279,958
22	51893,815	20283,763
31	51924,175	20272,923
32	51925,032	20276,728
41	51955,392	20265,888
42	51956,249	20269,693
51	51973,927	20261,712
52	51974,784	20265,516

PÄÄPISTEET SUJAITSEVAT REUNAPALKIN SISÄREUNALINJAN JA TUUKILUJON/LOHKOJEN VÄLISEN LIIKUNTAUSAMMAN LEIKKAUSPISTEISSÄ TAI REUNAPALKIN SISÄREUNALINJAN PÄÄPISTEISSÄ

LEIKKAUKSET B-B...E-E ON ESITETTY PIIRUSTUKSESSA 29873/402

PÄÄMATERIAALIT

RAKENNEOSA	TUNNUS	RASITUSLUOKKA-RYHMÄ/LUOKAT	LUJUUS-LUOKKA	P-LUKU	BETONITEITE C _{min}	HUOM!
PORAPALUJEN BETONI	Ro01	R4/XC2	K40-2	-	40	IT-BETONI
PERUSLAATTA, TUUKIMUURIT	Ro05	R4/XC2,XS2	K40-1	-	50/100	
PERUSLAATTA, VÄLITUE	Ro16	R4/XC3,XS3,XF4	K45-1	P70	60/100	
MAATUKI JA TUUKIMUURIT	Ro11	R3/XC3,XC4,XS1,XF2	K35-1	P30	50	
PILARIT	Ro16	R4/XC4,XS3,XF4	K45-1	P70	60	
PÄÄLYSRAKENNE	Ro20	R1/XC3,XC4,XF2	K40-1	P30	40	
REUNAPALKIT	Ro22	R1/XC4,XD3,XF4	K45-1	P50	45	
SIIRTYMÄLAATTA	Ro23	R1/XC2,XD1,XF4	K45-1	P50	40	

KORKEUSJÄRJESTELMÄ N43

KOORDINAATTIJÄRJESTELMÄ: HELSINGIN KAUPUNGIN KOORDINAATTIJÄRJESTELMÄ

TERÄS: A500HW, JÄNNETERÄS: ST 1570/1770

VALAISTUKSEN VAATIMAT VARUKSET JA VARUSTEET VALAISTUSSUUNNITELMAN MUKAAN

KONTAKTITAPIT SUUNNITELMAKUVIEN MUKAAN

KATTEET: KATTEEN RUNKO HKRN TYYPPIPIIRUSTUKSEN 29400/741 MUKAAN

SUOJAJERKKO 29400/762 MUKAAN, KIINNITYS REUNAPALKKIIN 29400/759 MUKAAN

AURAUSSOHDE 29400/766 MUKAAN

HUOM! SUOJAJERKKOELEMENTIN KORKEUS ON 910mm, TÄMÄ ON OTETTAVA HUOMIOON

RUNGON OSIEN 6 KIINNITYSKOHDISSA (VÄLI 870mm)

KATTEEN ASENNUSJÄTKÖKOKSET k8000...k12000. LIKEVARA ±10mm. TUEN T1 LIIKUNTAUSAMASSA

LIKEVARA ±50mm

KATTEEN SUOJAJERKKOELEMENTIT, AURAUSSOHDE SEKÄ RUNKO MAALATAAN TYYPPIPIIRUSTUSTEN

MUKAISESTI. VÄRISÄVY: RAL 7021 (BLACK GREY). MAALAUSSÄRJESTELMÄ TIEL 4.20

PINTARAKENNE :

PÄÄLYSTE:		
KEVA 11/70 + HIEKKAHARTO		30mm
AB 11/50		20mm
MASTIKSIERISTYS		20mm
PAINEENTASAUSVERKKO		

LAAKERIT: MAATUELLA T1 KUMILEIVYLAKKERIT 350x450x99 2 KPL

70mm

MAANVASTAISIN BETONIPINTOIHIN KUMIBITUMISIVELY: TARTUNTASIVELY KBL20/100 (0,2...0,3 KG/M2) + 2-KERTAINEN KB-SIVELY KB100 (2x1 KG/M2)

SILTAPAIKAN KARTTA

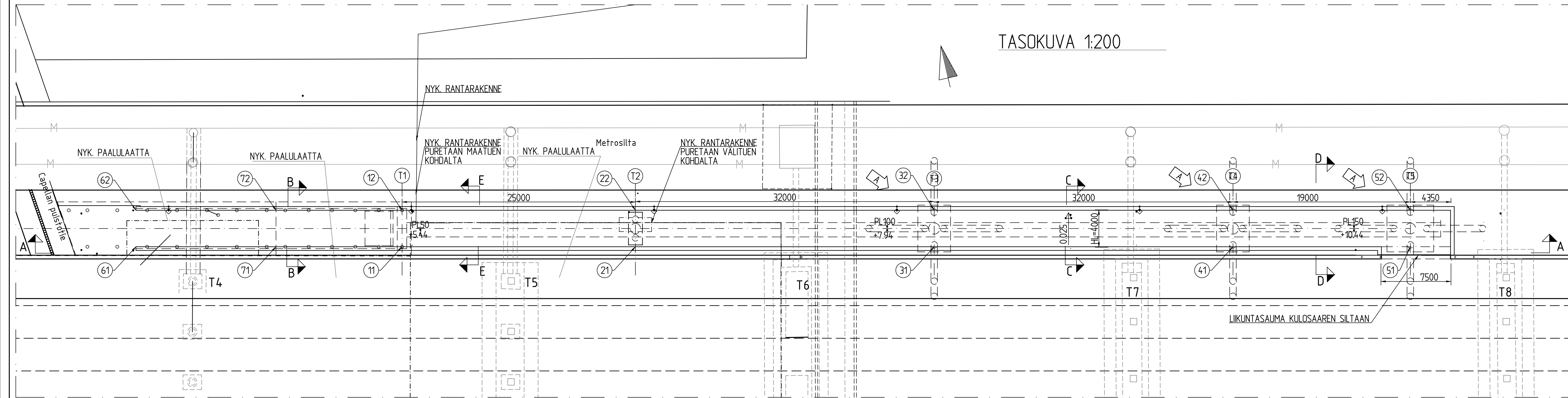


JÄNNITETTY BETONINEN JATKUVA ULOKEPALKKISILTA

JM=25+32+32+19(+3) m, HL=4,00m

SUUNNITTELUKUORMA: KLK/TIEL-99, JÄÄKUORMA II 400KN L.190...510 KN

TASOKUVA 1:200



PIIRUSTUSLUETTELO

NRO	NIMI
29873/401 A	YLEISPIIRUSTUS 1
29873/402 A	YLEISPIIRUSTUS 2
29873/403 A	LOHKON 1 MITTAPIIRUSTUS
29873/404 A	LOHKON 1 RAUDOITUSPIIRUSTUS
29873/405 A	LOHKON 2 MITTAPIIRUSTUS
29873/406 A	LOHKON 2 RAUDOITUSPIIRUSTUS
29873/407 A	VÄLITUKIEN MITTAPIIRUSTUS
29873/408 A	VÄLITUKIEN RAUDOITUSPIIRUSTUS
29873/409	KANNEN MITTAPIIRUSTUS
29873/410	KANNEN RAUDOITUSPIIRUSTUS 1
29873/411	KANNEN RAUDOITUSPIIRUSTUS 2
29873/412	JÄNNEPIIRUSTUS
29873/413	LIIKUNTAUSAMALAITTEET JA KATTEEN LIITOS TUELLA T5
29873/414	PYÖRÄTIEN JA JALKAKÄYTTÄVÄN MAALAUSSMERKINNÄT
29873/415	KULOSAAREN SILLAN ALAISIN TILAN JÄRJESTELYT
29873/103-1..7	RAKENNUSSUUNNITELMASIELOSTUS
29873/103-1..7	RAUDOITUSLUETTELOT

TYYPPIPIIRUSTUKSET

29400/741	HKR SUOJAJAKIDE 1100/SK
29400/762	HKR VERKKOELEMENTIT 1200/VE
29400/759	HKR PULTTIKIINNITYS REUNAPALKKIIN
29400/770	HKR AURAUSSOHDE
29400/772	LIITTYMINEN SILLAN KATTEESEEN
29400/716	PINTAVESIPUTKI Ø140 KEVYEN LIIKENTEEN SILTAAN
29400/718	TIPPUPUTKI Ø50 JA SALAUA
29400/720	SIIRTYMÄLAATTA L=3,0m
29400/723	KAAPELIPUTKIEN LÄPVIENIT SILLAN MAATUELLA
29400/725	PUTKIEN LÄPVIENIT UUDISRAKENNUSKOhteissa
Ty11/ 521	KAAPELIEN SUOJAPUTKIEN SIJ. SILTAAN, SOVELTAEN
26839/4	KEVYEN LIIKENTEEN SILLAN PÄÄLYSTEET
26839/43	LS-LAITE JA SEN PÄÄTTÄMINEN KVL SILLOILLE

Täydennetty työpöytämuutoksiksi, betoniluokat, T3-T5 perustustehot

metall. sivelyt viron puoleisen paikka ja katelevä muutettu

19.4.2013 Simo Rautajärvi Ville Alajoki

Katu- ja puisto-osasto

HELSINGIN KAUPUNKI RAKENNUSTUOTO

PL 1515, Kasarmintie 21, 00100 HELSINGIN KAUPUNKI

KAUPUNTI, OSA-ALUE 10, Sörnäinen

KULOSAAREN SILLAN KEVYEN LIIKENTEEN RAMPPI CAPELLAN PUUSTOTIELLE

Yleispiirustus 1

NK 1:200

KORVAAVA

KORVATTU

ASEMAKAAVA

LIKENNES.

HSY:n vesihuolto

HELSINGIN KAUPUNKI KÄSITTELYRAHOITUS

WSP Finland Oy

WSP

WSP Finland Oy